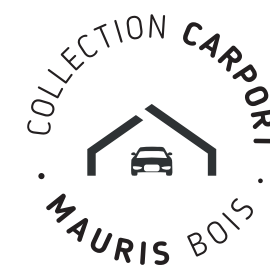
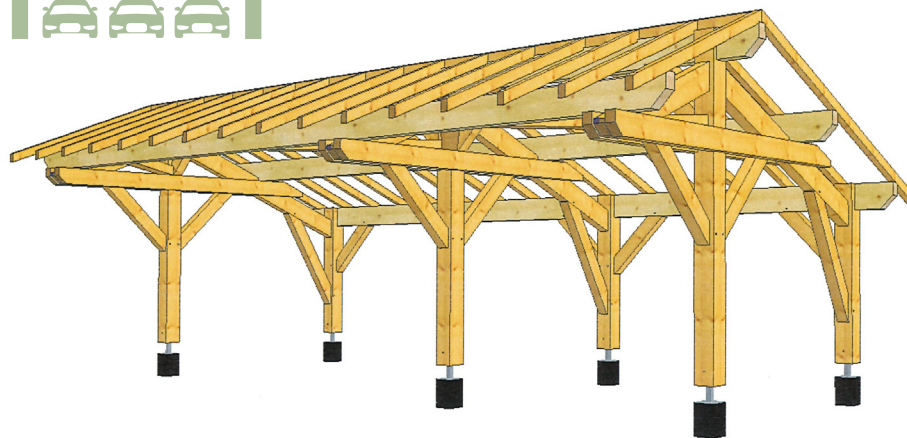
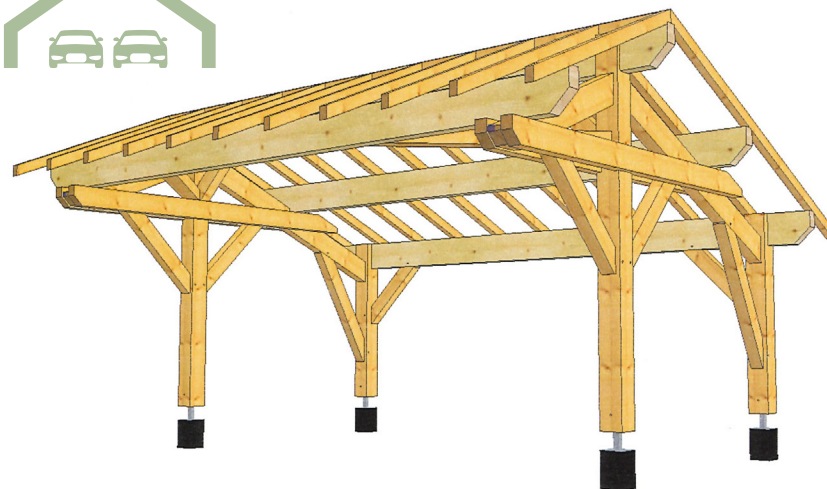
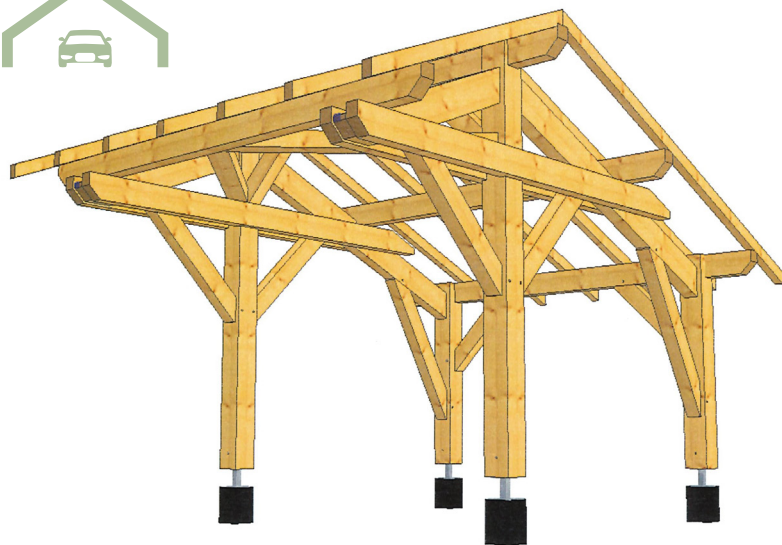


Collection Carport

By MAURIS BOIS





Collection Carport

by MAURIS BOIS



Essence : sapin - épicéa traité classe 2, anti-termite

Autres essences sur demande

Pente : 43%

Hauteur sous entrain : 2,20 m

Hauteur faitage : 3,50 m

Charges permanentes : 65 kg/m²

Modèle et dimensionnement des sections de bois selon localisation du projet et Eurocodes.

ACCESS
PREMIUM

**3 839,09 €*
Prix public HT**

**5 586,23 €*
Prix public HT**

Fournitures en option**
+ 903,50 € HT

Fournitures en option**
+ 903,50 € HT

**4 650,46 €*
Prix public HT**

**6 867,60 €*
Prix public HT**

Fournitures en option**
+ 1 279,21 € HT

Fournitures en option**
+ 1 279,21 € HT

**7 308,85 €*
Prix public HT**

**10 037,60 €*
Prix public HT**

Fournitures en option**
+ 1 694,41 € HT

Fournitures en option**
+ 1 694,41 € HT



4,00 x 5,30 m
de surface couverte environ



6,50 x 5,30 m
de surface couverte environ



9,70 x 5,30 m
de surface couverte environ

* Prix hors transport, tarif indicatif - juin 2023

** Fournitures en option, comprend : rive, lambris, parepluie, liteau et contre liteau (matériaux de couverture non inclus)

ACCESS
1 place
2 places
3 places

Ferme bois massif avec platines métalliques	Poteau CC	160 x 160	160 x 160	160 x 160
	Arbalétrier BM	100 x 220	100 x 220	100 x 220
	Entrait moisé BM	80 x 200	80 x 200	80 x 200
	Lien sous panne et de contreventement BM	100 x 140	100 x 140	100 x 140
	Panne	100 x 180 _{BM}	120 x 280 _{BM}	120 x 240 _{CC}
	Chevron BM	60 x 100	60 x 100	60 x 100
Quincaillerie	Tire-fond zingué pour fixation des pannes	12 x 300	12 x 400	12 x 400
	Tire-fond zingué pour fixation des contreventements	12 x 200	12 x 200	12 x 200

CC : contre collé - BM : bois massif - LC : lamellé collé

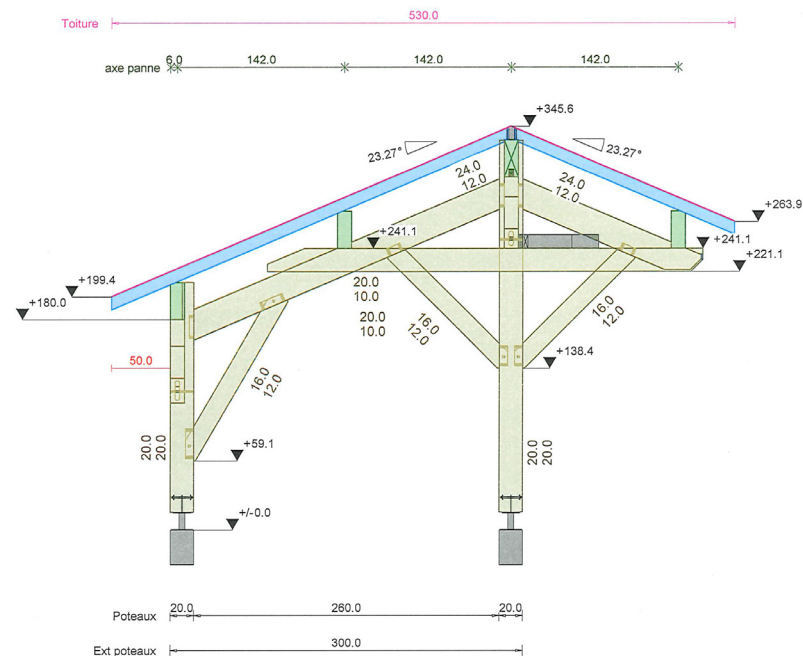
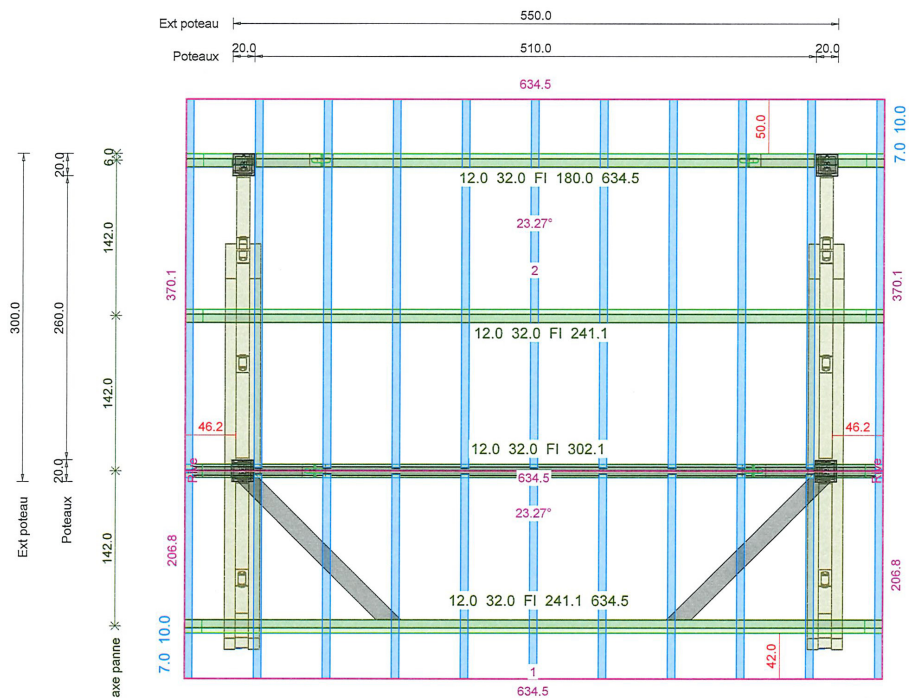
PREMIUM
1 place
2 places
3 places

Ferme contre collé avec platines métalliques	Poteau CC	200 x 200	200 x 200	200 x 200
	Arbalétrier CC	120 x 240	120 x 240	120 x 240
	Entrait moisé CC	100 x 200	100 x 200	100 x 200
	Lien sous panne et de contreventement CC	120 x 160	120 x 160	120 x 160
	Panne	120 x 200 _{CC}	120 x 320 _{LC}	120 x 280 _{LC}
	Chevron BM	70 x 100	70 x 100	70 x 100
Quincaillerie	Membron BM délardé, entaillé, façonné	80 x 115	80 x 115	80 x 115
	Tire-fond zingué pour fixation des pannes	12 x 300	12 x 480	12 x 400
	Tire-fond zingué pour fixation des contreventements	12 x 200	12 x 200	12 x 200

CC : contre collé - BM : bois massif - LC : lamellé collé



PLANS TECHNIQUES - CARPORT 2 PLACES



Plan pour les 3 modèles

Un projet ? Contactez-nous

be-structure@mauris.fr



74 ARGONAY | 05 BRIANÇON | 69 MEYZIEU | 26 MONTÉLIMAR
74 SALLANCHES | 38 SEYSSINS | 42 SORBIERS | 26 VALENCE | 38 VOIRON

www.mauris.fr

